



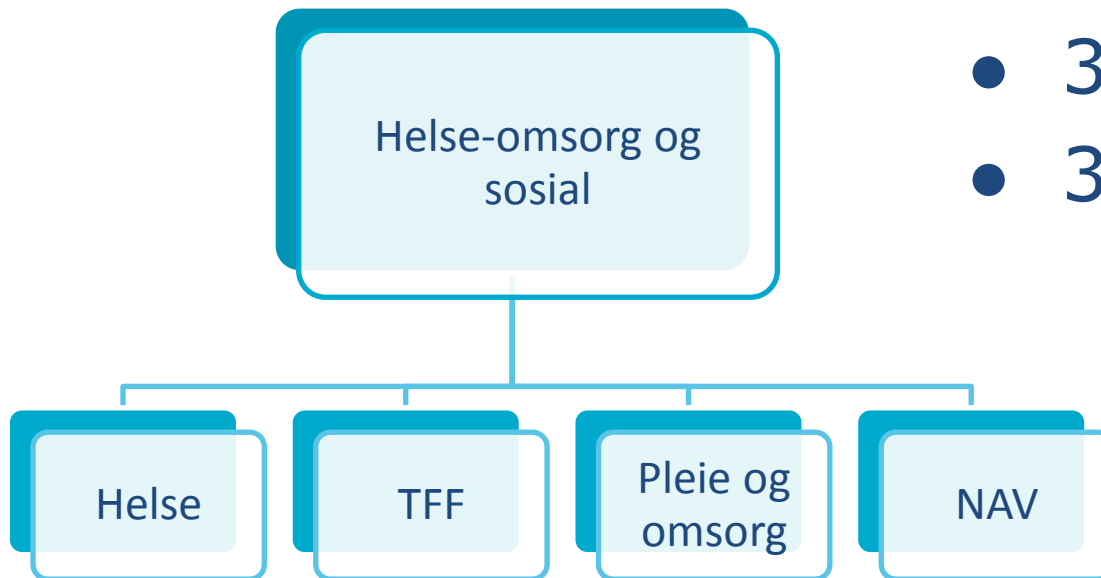
– Et historisk sted med nye muligheter

Utfordringsbildet 2015-18

helse, omsorg og velferd

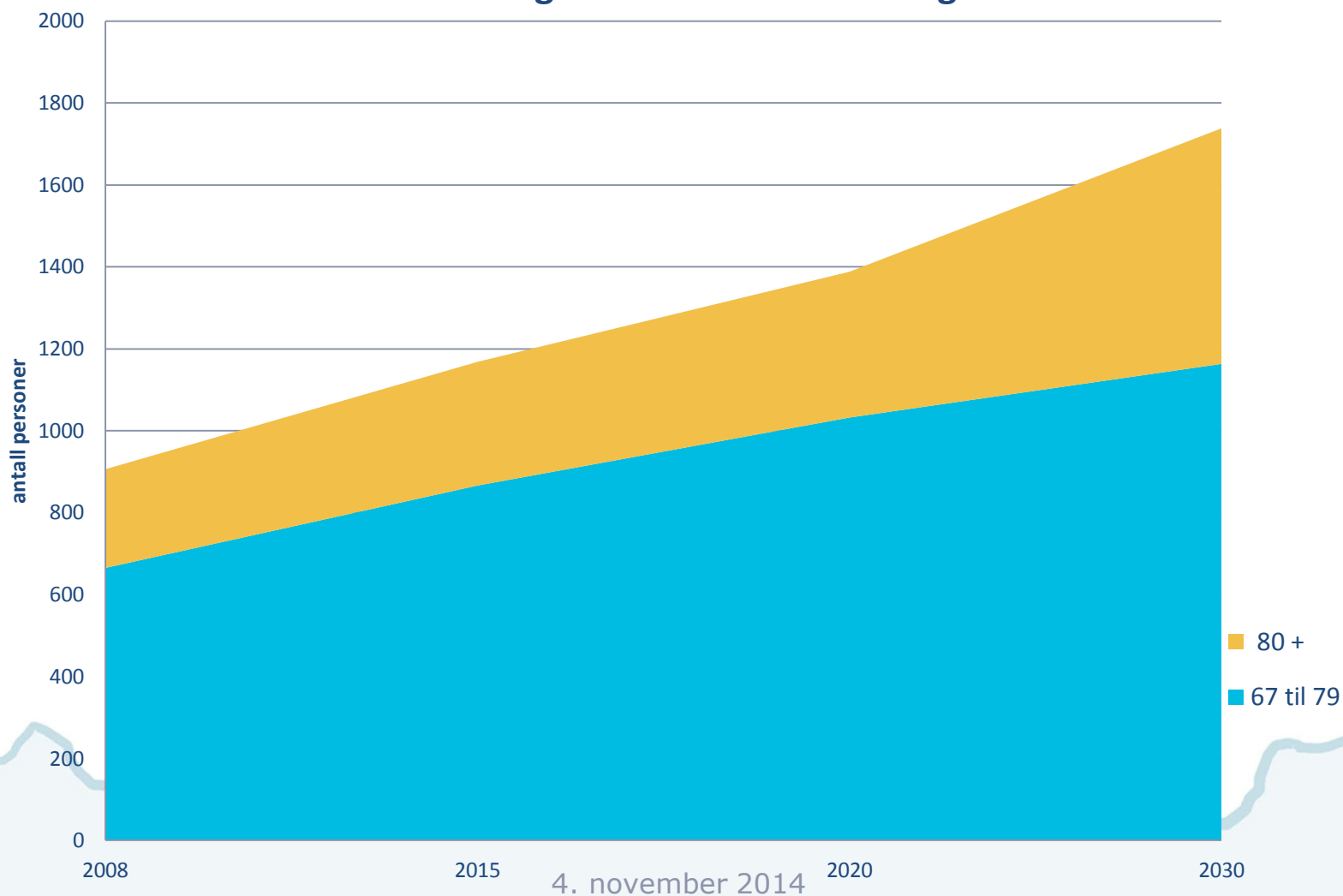
Om sektoren

- Budsjett +/- på 145 mill
- 300-350 ansatte
- 3 enhetsledere



Den *store* utfordringen i helse:

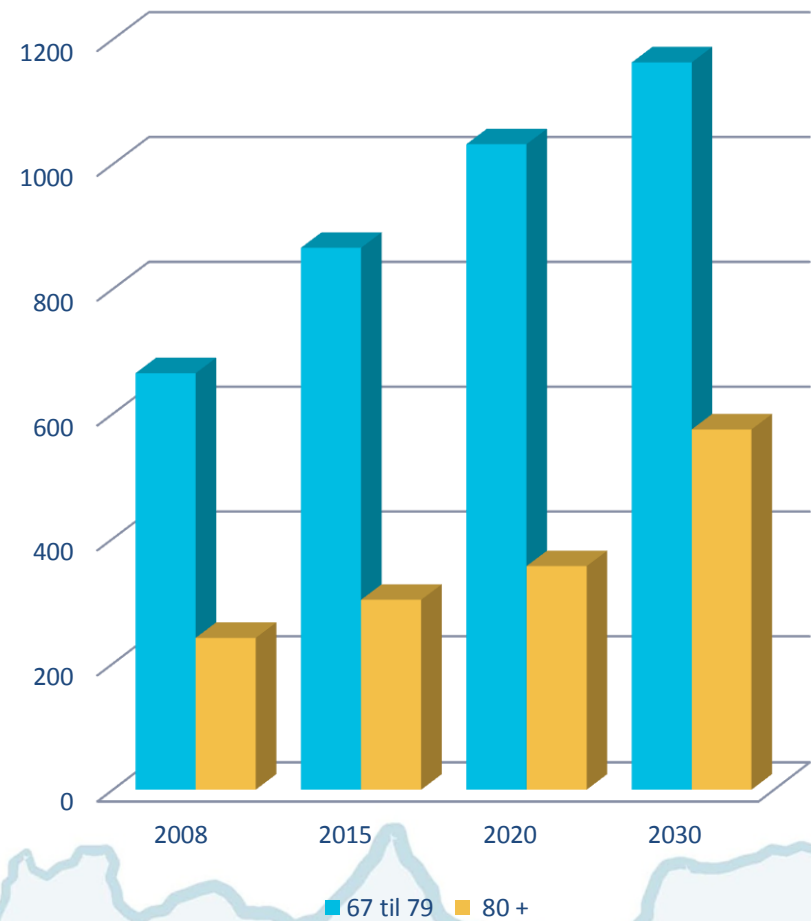
Endring i alderssammensetning



Medfører:

- Økt press på tjenestene
- Kapasitetsproblemer
- Rekrutteringsproblemer
- Kompetanseutfordringer
- Mindre fokus på andre viktige områder

Endring i alderssammensetning



HELSE:

- 3001 helsestasjonen
- 3020 legesenteret
- 3021 fellesutgifter helsetjenesten
- 3040 interkommunalt samarbeid
- 3041 samfunnsmedisinsk avdeling og folkehelse
- 3075 frisklivssentral
- 3076 fysioterapi
- 3077 ergoterapi
- 3080 støttekontakter
- 3155 utekontakt
- 3445 psykisk helse og rustjenester
- 3446 Sigurd Hersesgate bofelleskap

Budsjettallene

Beskrivelse	Regnskap 2013	Budsjett 2014	Budsjett 2015
Helse			
Inntekt	-16 420 726	-10 969 700	-12 109 700
Utgift	42 934 273	41 942 413	42 918 034
Netto	26 513 547	30 972 713	30 808 334

Ansvarssted		Kommentar
Helsestasjon	5 helsesøstre, 40% jordmor, 50 % forebygger, 1 helsesekretær	1 helsesøsterstilling finansiert av mottaket. Oppfyller ikke norm for skolehelsetjeneste. 2015 over 500 000 i rammen ikke brukt til formålet
Legesenter m/ legevakt	8 fastleger, 1 turnuslege, 7 helsesekretærer	Statstilskudd til turnuslege. Interkommunal legevakt –ny avtale om legevaktsformidling og akuttforskrift Driftstilskudd privatpraktiserende leger
Fellesutgifter	50 % kommunalsjef 50 % SLT koordinator 50 % koordinator barn og unge 80 % helsesekretær	Alle disse funksjonene server alle avdelingene i helse, hører derfor ikke til i enkeltavdelinger Statstilskudd til SLT koordinator
Interkommunalt samarbeid	40 % stilling fordelt på helse, plo og tff	Elektronisk meld.utv t: vertskommunetilskudd fra UNN HALD-spleiselag: 20-20-20-40
Samfunnsmedisin og folkehelse	50 % kommuneoverlege, 50 % folkehelsekoordinator 50 % miljørettet helsevern	Kol = lovpålagt FK - avtale med fylkeskommunen, tilskudd ca 150000, ny avtale inngått høst 14 MHV lovpålagt, tilsyn og inntekt ca 50000 + (foreslått holdt vakant)
Fysio og frisklivssentral	5 fysioterapeuter, 1 turnusfysio, 3 instruktører + prosjekter, 5 private fysioterapeuter	Fastlønnstilskudd ca 180 000 per fysioterapeut mye prosjektmidler til kommunen Driftstilskudd private ca 400 000 per 100 % driftstilskudd
Ergoterapiavdeling	2 ergoterapeuter + 1 hjelpemiddelteknikker	Statlige oppgaver overføres til kommunene
støttekontakt	Ingen fast ansatte	Server hele området, 170 støttekontakter
utekontakt	1,5 ansatte	Ikke lovpålagt Innsparingstiltak: avvikling drift
Eldrekontakt	E i team, 12 stk turnus i bolig (7	Arbeider med alle aldre og diagnoser. Kjørner

Hovedutfordringer helse:

- Kapasitet skolehelsetjenesten
- Kapasitet jordmortjenesten
- Kapasitet legetjenesten
- Implementere hverdagsrehabilitering
- Rus

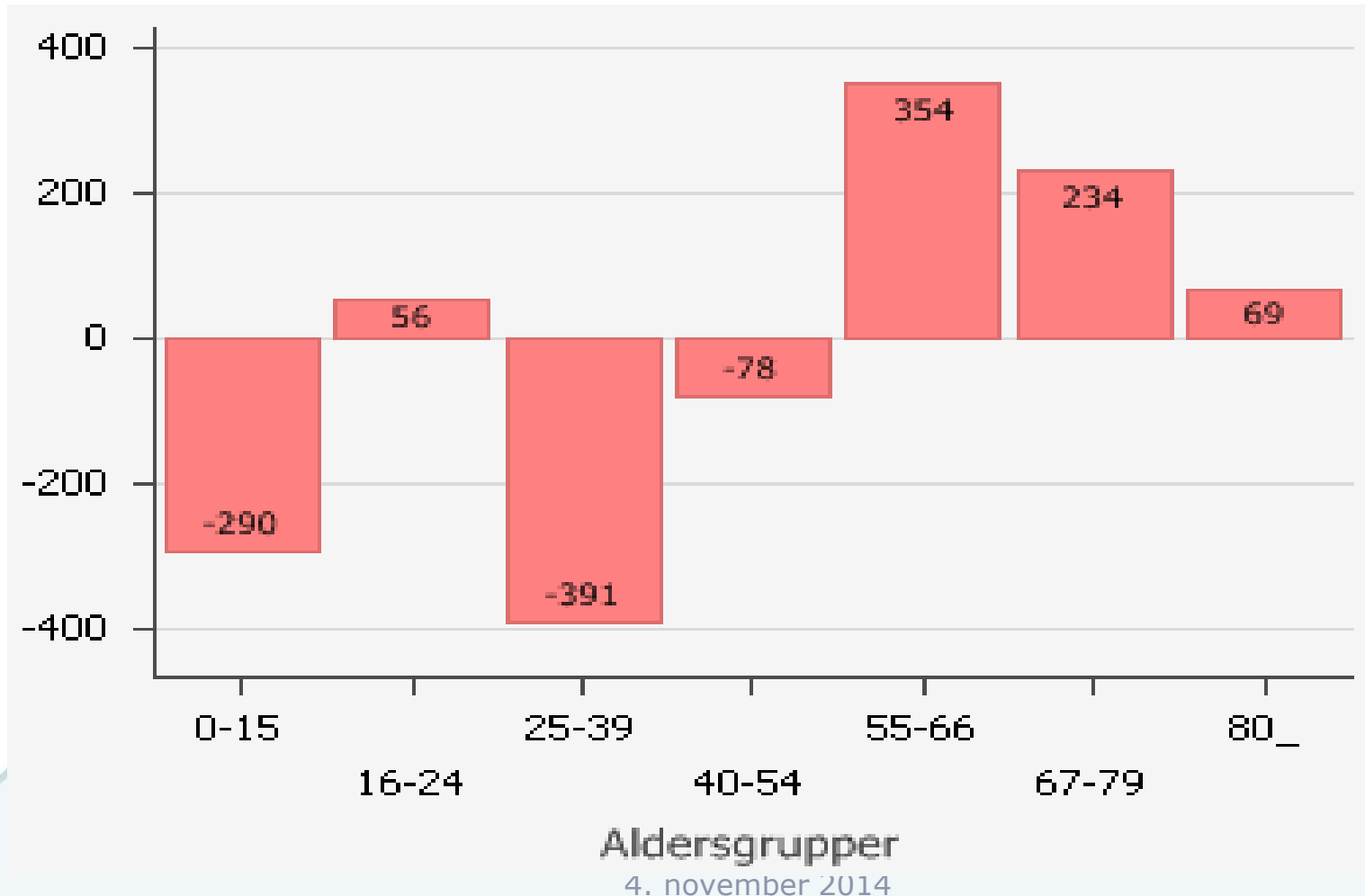
NAV

- 3100 sosialkontortjenester
- 3152 krisesenter
- 3153 arbeidstiltak ungdom
- 3154 sosialhjelp
- 3200 flyktningkontor

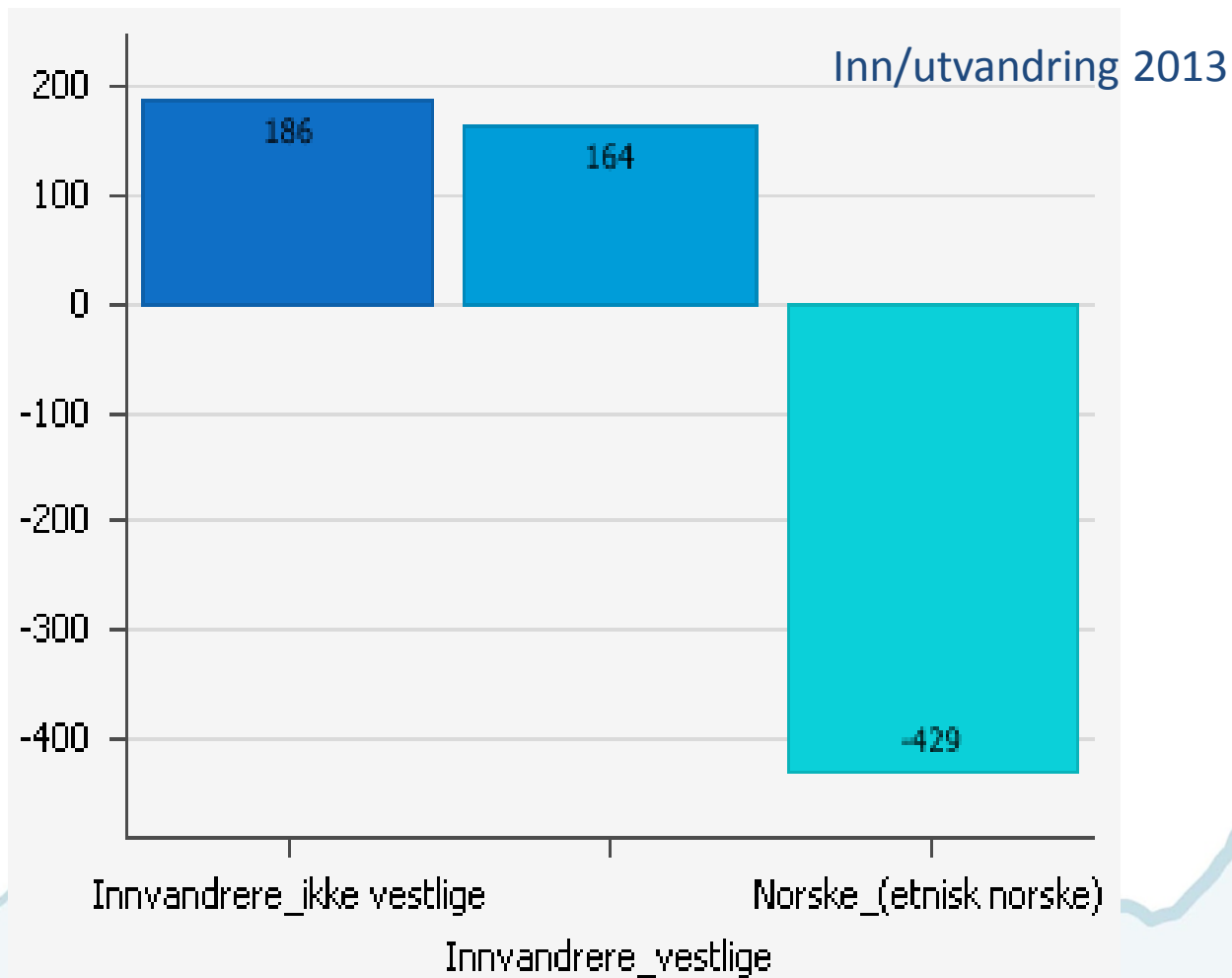
Budsjettallene

Beskrivelse	Regnskap 2013	Budsjett 2014	Budsjett 2015
Nav Alstahaug			
Inntekt	-26 713 780	-22 905 000	-22 980 000
Utgift	30 442 937	31 039 359	30 618 862
Netto	3 729 157	8 134 359	7 638 862

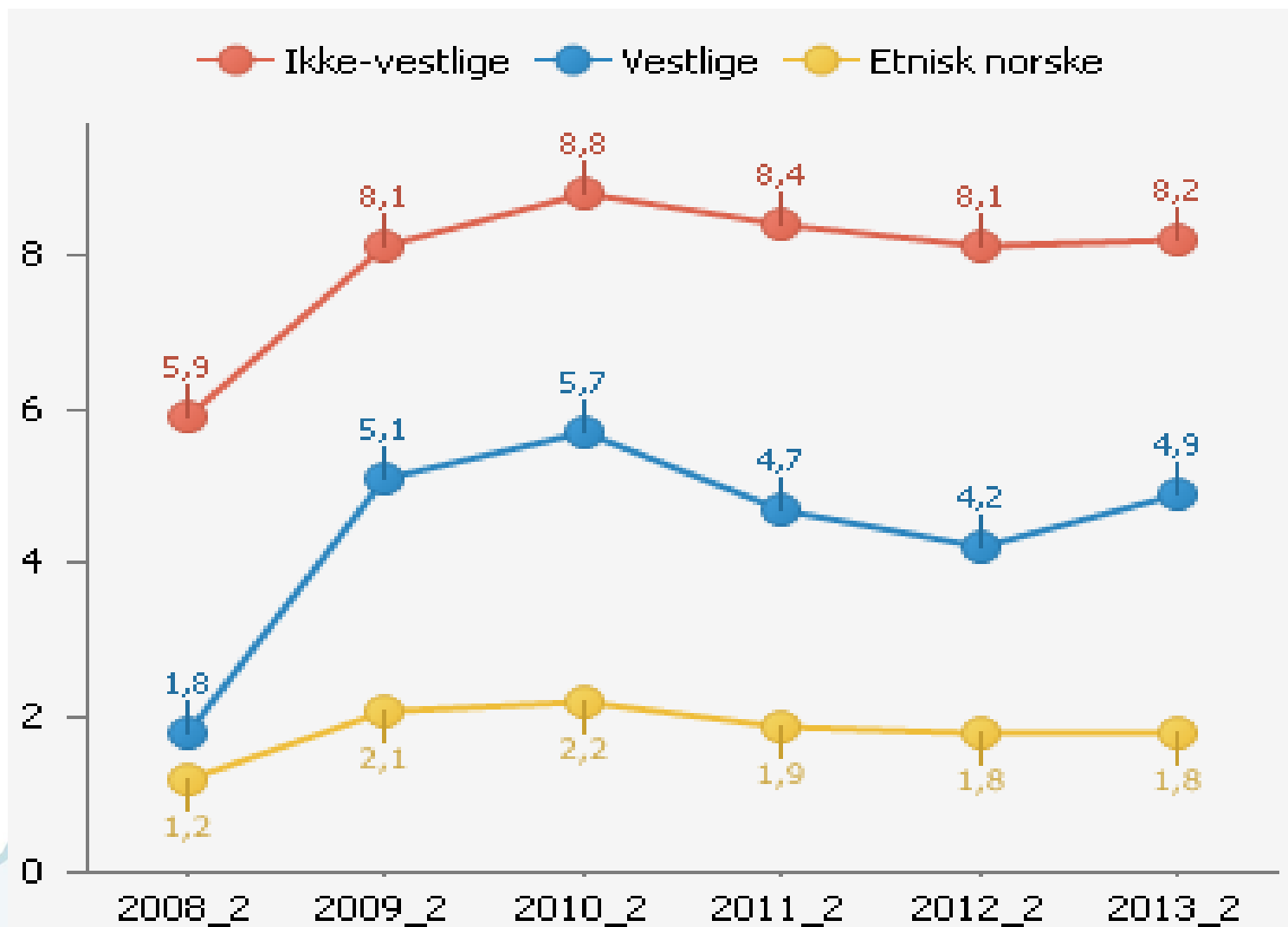
Endring i antall innbyggere i ulike aldersgrupper 2000 - 2014



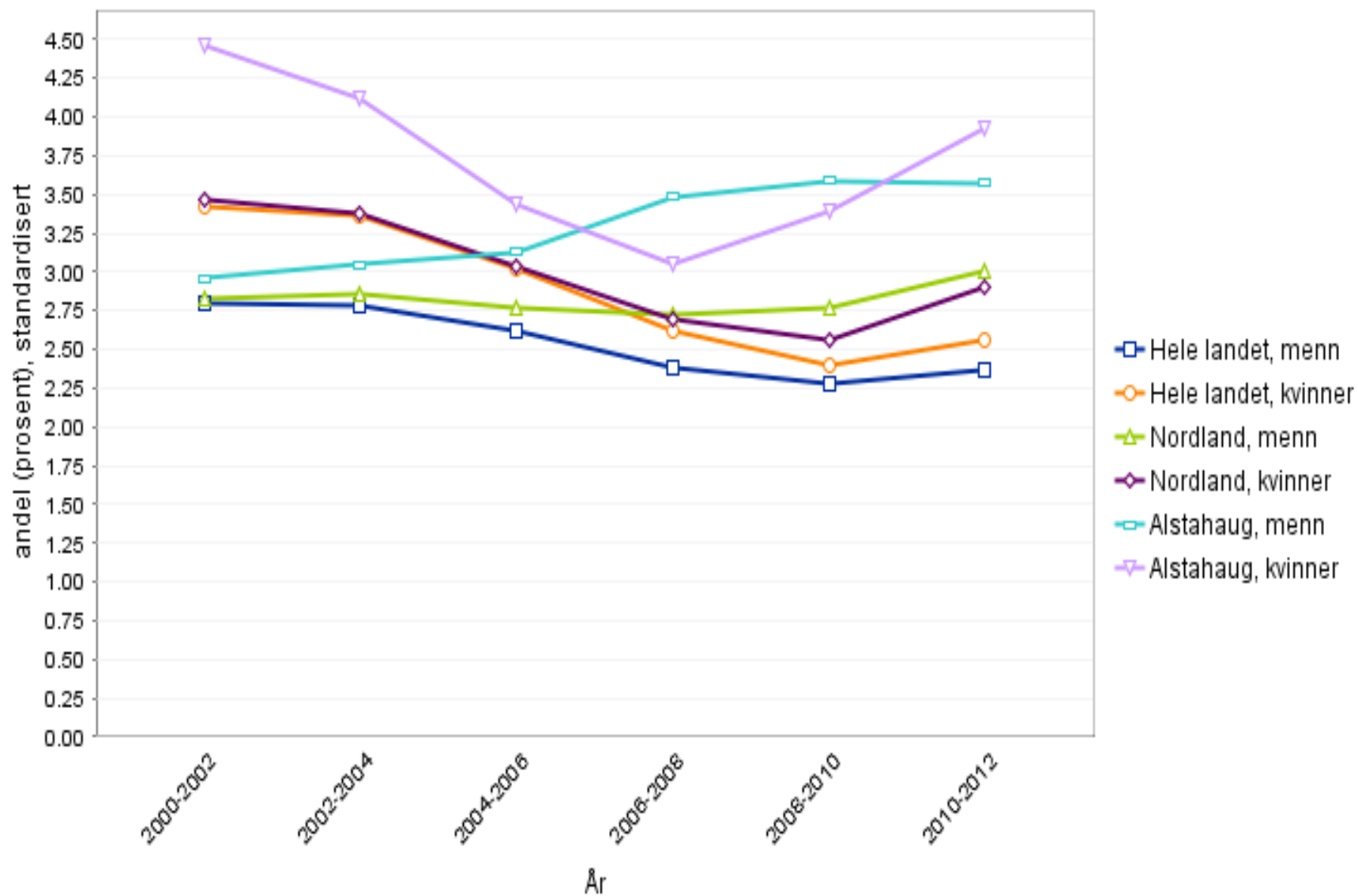
En flerkulturell kommune



Arbeidsledighet, bak tallene:



Uføregrad:



Utfordring:

- Reduksjon av sosialstønnad med 2 millioner kroner (halvering) fom 2016
- Realistisk?
- Krever betydelig innsats for eventuelt å lykkes
- Befolknings sammensetningen i kommunen i endring
- Ikke i utgangspunktet negativt, men krever oppmerksomhet
- Boliger, språkpraksis og arbeidspraksis en forutsetning for vellykket sosialt arbeid

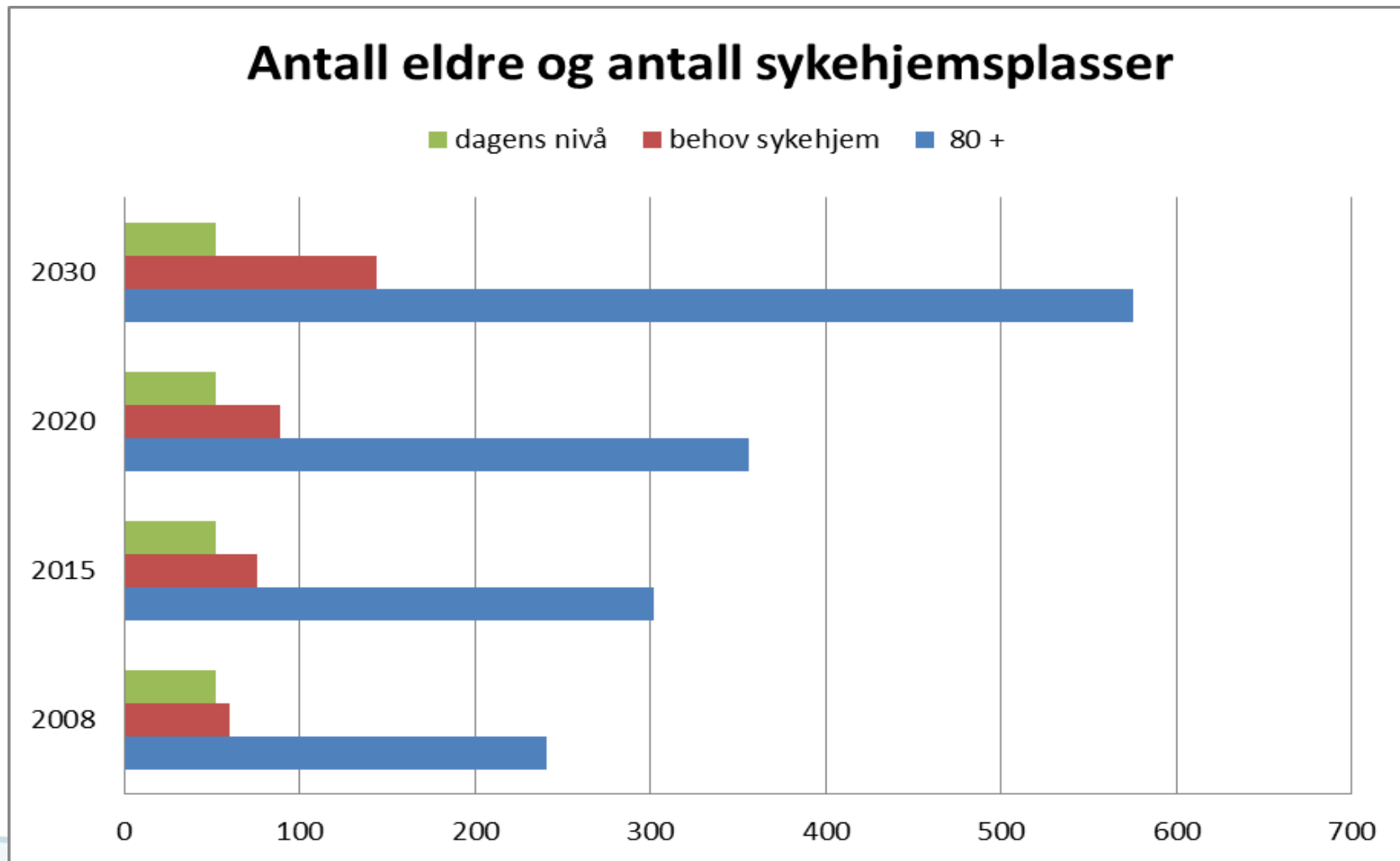
Pleie og omsorg

- 1988 Undervisningspsykehjem Helgeland
- 3300 administrasjon pleie og omsorg
- 3373 Alstahaug sykehjem
- 3470 hjemmesykepleien
- 3472 Hjemmehjelp
- 3778 Alstahaug sentralkjøkken

Budsjettallene:

Beskrivelse	Regnskap 2013	Budsjett 2014	Budsjett 2015
Pleie og omsorg			
Inntekt	-20 088 049	-15 514 665	-16 854 665
Utgift	83 701 297	87 351 440	78 928 146
Netto	63 613 248	71 836 775	62 073 481

Kapasitetsutfordringen:



Hovedutfordringer:

- Kapasitet, arbeidsforhold, smittevern med mer
- Demensomsorgen
- Rekruttering av fagfolk
- Implementering av retningslinjer og lovkrav, lav ledertetthet
- Tøffe innsparingstiltak, eksempelvis avvikling av aktivitetsstue
- Øyeblikkelig-hjelpsenger lovpålagt fom 2016

Tjenesten for funksjonshemmede:

- 3480 administrasjon utviklingshemmede
- 3481 avlastningsbolig
- 3482 sentrum distrikt
- 3483 Ura distrikt
- 3485 brukerstyrt assistent
- 3487 dagaktivitet

Budsjettallene

Beskrivelse	Regnskap 2013	Budsjett 2014	Budsjett 2015
Tjeneste for funksjonshemmede			
Inntekt	-10 187 466	-10 781 000	-13 290 000
Utgift	38 461 764	40 425 701	47 561 798
Netto	28 274 298	29 644 701	34 271 798

Utfordringer

- 42 % flere med diagnosen psykisk utviklingshemming enn gjennomsnittskommunen
- Rekruttering, kompetanse og stabilisering
- Flere brukere på vei ut i voksenlivet
- Mangler hensiktsmessige bofellesskap – svært fordyrende
- Lite langsiktig planlegging, mye «brannsløkking»

Konklusjon:

- Store utfordringer og behov for å imøtekomme framtidens helse- og omsorgsutfordringer
- Vi må investere for fremtiden, ikke bare i infrastruktur og bygg, men effektiv drift og kompetanse
- Dagens budsjettforslag gir en reell resursnedgang til sektoren generelt